

الخطة التشغيلية لجمعية البر الخيرية بمركز العالية

برامج ومشاريع
نوعية

تفعيل العلاقات
العامة والاعلام

قنوات تواصل
مع المجتمع

تطوير البيئة
الداخلية

تنمية
الموارد المالية

بِسْمِ اللَّهِ الرَّحْمَنِ الرَّحِيمِ



اهلا وسهلا بكم في جمعية البر الخيرية بمركز
العالية

«ما يميز هذه البلاد هو حرص قادتها
على الخير والتشجيع عليه، وما نراه من
مؤسسات خيرية في مختلف
المجالات، سواء التي تحمل أسماء
ملوك هذه البلاد أو سواها، إلا جانباً
واحداً من الجوانب المشرقة لبلادنا».

سلمان بن عبدالعزيز



"لن ننظر إلى مافقدناه،
أو نفقده بالأمس أو
اليوم؛ بل علينا أن نتوجه
دومًا نحو الأمام"

محمد بن سلمان بن عبدالعزيز



محتويات الخطة التشغيلية	
١	المقدمة
٢	البيانات الأساسية
٣	الرؤية – الرسالة – القيم
٤	الجهاز الإداري التنفيذي
٥	الأهداف العامة والتفصيلية
٦	مصادر الخطة
٧	مخطط سوت
٨	مشاريع الخطة التشغيلية
٩	اجمالي التكلفة المالية للخطة التشغيلية
١٠	برامج ومشاريع مضافة

مقدمة :

الحمد لله والصلاة والسلام على رسول الله سيدنا محمد وعلى آله وصحبه وسلم .

يسرني ان اعرض عليكم خطة العمل من بداية العام الحالي ٢٠٢٣ م التي جاءت استمراراً لنهج مجلسكم في التطوير لتواصل الجمعية مسيرتها في تحقيق أهدافها الاستراتيجية وسوف تسعى إدارة الجمعية بإذن الله على انجاز الخطة التشغيلية للجمعية وفق العوامل التالية :-

١- تفعيل الأداء وقد وجدت من الزملاء في الجهاز التنفيذي الجدية والتكاتف والعمل بروح الفريق الواحد لرفع مستوى الخدمة المقدمة

٢- الاستمرار في بذل الجهد لاستكمال التطوير المؤسسي لأنظمة الجمعية ولوائحها المالية والإدارية

٣- تقديم الخدمات للمستفيدين من الجمعية بما يتواءم مع الدعم الذي تناله الجمعية

٤- العمل على تكثيف برامج التدريب والتأهيل لرفع الإنتاج والاستفادة من خدمات المؤسسات المانحة على ان يستفيد جميع موظفي الجمعية

لبناء قدراتهم وليتمكنوا من الاعداد الجيد للبرامج والمشاريع وبشكل اكثر فاعلية لاستقطاب الدعم المالي للجمعية ولتحقيق الموارد المالية

المناسبة ويكونه التدريب في عدة مجالات من ابرزها :-

* تنمية مهارات الفريق في استقطاب الموارد المالية

* التعرف على أفكار إبداعية في تنمية الموارد

- * التعرف على فن ومهارات التعامل مع برامج المؤسسات المانحة
- * التعرف على مهارات التسويق الإلكتروني وذلك عن طريق التدريب وحضور الندوات والاجتماعات مع الجهات المانحة ولعله هو الأهم في هذه المرحلة مما سيحقق موارد ماليه ورأس مال بشري على تنمية الموارد المالية بكفاءة وفاعلية
- * القيام بزيارات عمل للجهات الخيرية الناجحة والمتميزة في تنمية الموارد المالية للاستفادة من خبراتهم وتجاربهم في تنمية الموارد المالية
- * العمل على تفعيل وتطوير الموقع الإلكتروني للجمعية مع التركيز على مواقع التواصل الاجتماعي الأخرى بهدف بناء صورة ذهنية إيجابية عن الجمعية
- * ستعمل إدارة الجمعية على تفعيل مشاركة الجمعية وتواجدها في كافة المناسبات الوطنية والاجتماعية والمعارض الهامة لتحسين صورة الجمعية
- * سيتم اعداد تقرير سنوي عن الجمعية وانجازاتها للعام المالي ٢٠٢٣ م وتوزيعه على كافة الجهات الحكومية والأهلية والجهات المانحة والجمعيات الخيرية وكذلك نشره على موقع الجمعية الإلكتروني
- سوف نعمل على اصدار كتيب خاص عن المشاريع والبرامج التي تنفذها الجمعية وذلك بهدف تسويق برامج وخدمات الجمعية على القطاع الخاص والمسؤولية المجتمعية والجهات المانحة

مدير الجمعية

محمد إبراهيم هتان

جمعية البر الخيرية بمركز العالية.

المشاريع والبرامج



دعم إيجار



الأجهزة الكهربائية



الأضاحي



السلة الغذائية



زكاة الفطر



تفريغ كربة



الحقيبة المدرسية



السلة الرمضانية



كسوة عيد



زكاة المال



كفالة يتيم



ترميم المنازل



سقيا الماء



رؤية الجمعية

أن تكون الجمعية أنموذجاً مؤسساً رائداً في دعم ورعاية الفقراء والمحتاجين ومحضناً لراغبي العمل التطوعي والإنساني.



رسالة الجمعية

تقديم الرعاية والدعم وتفريغ الكربة للفقراء والمحتاجين والمساهمة في تأهيلهم وفق برامج الأسر المنتجة.



أهداف الجمعية

1. سد حاجة أهل الفقراء والحاجة وذلك بإيصال الزكاة لهم.
2. تدريب المحتاج وتأهيلة ليقوم على الاعتماد نفسه في سوق العمل.
3. إيجاد مصادر دخل تعود بدعم للجمعية.
4. انشاء الأوقاف التي تدر على الجمعية بموارد مالية.
5. ادخال السرور والفرحة والاحسان على كل محتاج من خلال كسوة العيد .
6. العمل على إيجاد منازل مهيئة لفقراء.
7. رعاية الايتام والاهتمام بهم.

الفئات المستهدفة

- الأيتام ● المطلقات ● أسر سجناء
- الفقراء ● الارامل ● الاسر المنتجة
- المرضى ● كبار السن ● فئات أخرى

053 833 6474 | 0503602966

@alyaber2015

حساب الزكاة

SA8280000991608010777408

حساب الوقف العام

SA1680000991608010777432

الحساب العام للبنك الراجحي

SA0280000311608010777443

حساب كفالة الأيتام

SA9180000991608010777440

الحساب العام للبنك الأهلي

SA7110000045500000960208

الحساب العام لبنك البلاد

09150000999121724480005

(الرؤية – الرسالة – القيم)

الرؤية / مستفيد اليوم داعم الغد

الرسالة / جمعية خيرية تقوم على البحث عن
المستفيدين لدعمهم وتأهيلهم بكفاءة ومهنية واحتساب

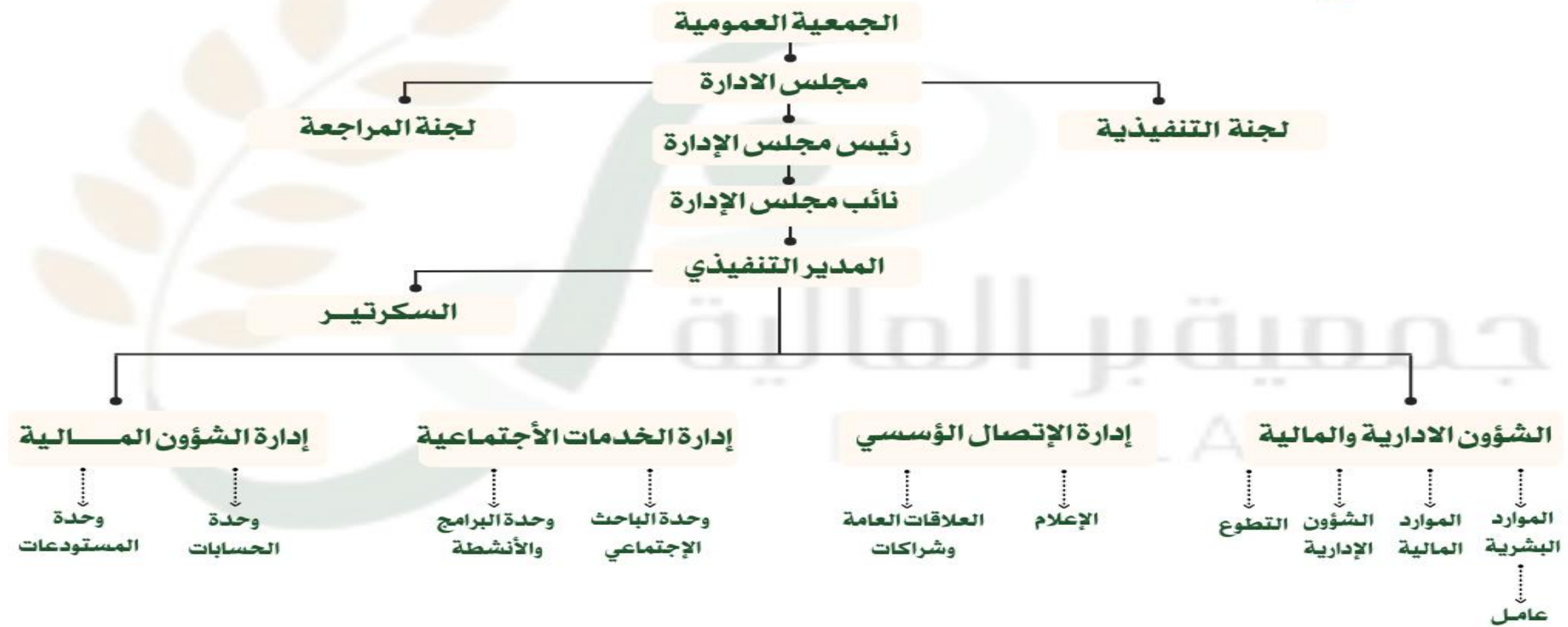
القيم / الكرامة – الابداع – المشاركة العمل
المؤسسي

الخطة التشغيلية لجمعية البر الخيرية بمركز العالية

البيانات الاساسية	خدمات الجمعية ونطاق العمل
الموقع	منطقة جازان / محافظة صبيا / مركز العالية
تاريخ التسجيل	١٤٣٦/٠٥/١٩ هـ
رقم التسجيل	٦٧٦
نطاق الخدمات	مدينة العالية والمركز والقرى والهجر التابعة لها
مبنى الجمعية	مبنى اداري مستأجر - مستودع هنجر مستأجر
رقم التواصل	٠٥٠٣٦٠٢٩٦٦
رقم الجوال	٠٥٣٨٣٣٦٤٧٤
ص ب	٨٦٦٨ - الرمز ٤٥٩٨١
الايمل	alyaber2015@gmail.com
موقع الجمعية	https://www.bir-alya.org.sa



الهيكل التنظيمي



١- رئيس وأعضاء مجلس الإدارة				البيانات الأساسية / الموارد البشرية
عدد الأعضاء للجمعية (٧)				المجلس (د / ٢)
الاسم	المؤهل	المنصب	المهنة	جهة العمل
يحي مسدف علي حامضي	بكالوريوس	رئيس الجمعية	متقاعد	مكتب التعليم بصبيا
ماجد احمد علي محرق	بكالوريوس	نائب رئيس الجمعية	معلم تربوي	مكتب التعليم بصبيا
هادي مهدي حبيب	بكالوريوس	أمين الصندوق	مدير مدرسة	مكتب التعليم بصبيا
هتان إبراهيم عيسى ابوجرة	بكالوريوس	عضواً	مدير مدرسة	مكتب التعليم بصبيا
رضا احمد موسى النعمي	بكالوريوس	عضواً	معلم تربوي	مكتب التعليم بصبيا
ضيف الله حمد علي شعفي	بكالوريوس	عضواً	معلم تربوي	مكتب التعليم بصبيا
عيسى محمد علي اللهاف	بكالوريوس	عضواً	معلم تربوي	مكتب التعليم بصبيا

الخطة التشغيلية لجمعية البر الخيرية بمركز العالية

الأهداف العامة والتفصيلية للخطة الاستراتيجية

الأهداف العامة	الأهداف التفصيلية
١	تقديم برامج ومشاريع نوعية
٢	مراجعة جميع البرامج التي تقدمها الجمعية ووضع أولويات للبرامج المبتكرة التي تخدم المجتمع وتلبي حاجتهم وتعظيم الأثر الاجتماعية للخدمات المقدمة
٣	استقطاب الدعم لتحسين وضع الجمعية المالي وتحقيق مبدأ الاستدامة المالية
٤	<p>نبذة عن المشروع:</p> <p>يعد مشروع الأسر المنتجة خطوة إيجابية للرفع من مستوى الأسرة معيشياً ، وتنمية مقدراتها على العمل ، والاستفادة من الطاقات المعطلة في الأسرة مما يساعد تلك الشرائح المعوزة على الاعتماد على نفسها ، حيث تتحول بدورها من طور الاستهلاك إلى الإنتاج في عملية التنمية الاجتماعية .</p> <p>ثمار المشروع :</p> <p>١- تحويل الأسر المستفيدة من أسر معولة إلى عائلة قادرة على العمل والإنتاج .</p> <p>٢- الانخراط في سوق العمل وبناء أسر فاعلة في المجتمع.</p> <p>المستهدفون :</p> <p>الشباب والفتيات (١٨-٣٥) سنة، من أبناء الأسر المسجلة بالجمعية</p>
٥	انشاء وحدة للأسر المنتجة
٦	تطوير بيئة العمل الداخلية
٥	بناء قنوات تواصل فعاله مع مؤسسات المجتمع
٦	تفعيل دور العلاقات العامة والاعلام

مصادر الخطة التشغيلية	
١	أنظمة ولوائح وزارة العمل والتنمية الاجتماعية
٢	الأنظمة واللوائح الداخلية للجمعية
٣	الميزانية التقديرية للخطة التشغيلية للجمعية
٤	سياسة الجهات المانحة

تحليل الواقع الحالي (SWOT)

مواطن الضعف	ت	مواطن القوة	ت
ضعف التواصل واستقطاب الجهات المانحة	١	وجود فريق عمل متكاتف	١
ضعف الموارد المالية	٢	وجود الجهات الداعمة	٢
قلة السيولة لتنفيذ بعض المشاريع	٣	توظيف التقنية الحديث	٣
ضعف التنسيق مع الجهات الاعلامية	٤	التواصل الجيد مع الجهات المشرفة	٤
عدم وجود التجاوب من الجهات	٥	وجود الجمعية بالقوى النائية	٥

الخطة التشغيلية لجمعية البر الخيرية بمركز العالية

تحليل الواقع الحالي (SWOT)

ت	الفرص	ت	التحديات
١	شراكة مجتمعية مع الجهات الداعمة	١	محدودية التبرعات الواردة
٢	شراكة مجتمعية مع الجهات المساندة	٢	قلة الموارد المالية المستدامة
٣	إمكانية استقطاب الجهات الداعمة	٣	ضعف التجاوب مع البرامج

الهدف الاستراتيجي - ١ -						
الهدف التفصيلي						
مراجعة جميع البرامج التي تقدمها الجمعية ووضع أولويات للبرامج المبتكرة التي تخدم المجتمع وتلبي حاجتهم وتعظيم الأثر الاجتماعية للخدمات المقدمة						
البرنامج	المشروع	الميزانية التقديرية	فترة التنفيذ		مؤشرات الأداء	مسؤولية التنفيذ
			من	الى		
المشاريع الدائمة	كفالة يتيم	١٤٠٠٠٠	١/١	١٢/٣٠	كفالة ١٥٠ يتيم	مريم مكتلي
	منح كوارث وطوارئ	٧٠٠٠٠	١/١	١٢/٣٠	١٤٠ مستفيد	حيدر جوحلي
	أجهزة منزلية	١٠١٥٧٠	٤/١	٨/٣٠	مساعدة ٢٠٠ أسرة	معاذ صنبع
	اللحوم - عينية	٢٥٠٠٠٠	٨/١	٨/٣٠	٧٥٠ مستفيد	تركي خواجي
	زكاة مال	٣٠٠٠٠٠	٣/١١	٤/١١	٧٠٠ مستفيد	محمد هتان
	السلة الغذائية	١٣٠٠٠٠٠	١/١	١٢/٣٠	دعم ١١٤٧ أسرة	تركي خواجي
	كفالة الأسر	٢٨٢٢٢	١/١	١٢/٣٠	٨ أسرة	حيدر جوحلي
						تنمية موارد

تقديم برامج ومشاريع نوعية

الهدف الاستراتيجي - ١ -

مراجعة جميع البرامج التي تقدمها الجمعية ووضع أولويات للبرامج المبتكرة التي تخدم المجتمع وتلبي حاجتهم وتعظيم الأثر الاجتماعية للخدمات المقدمة

الهدف التفصيلي

البرنامج	المشروع	الميزانية التقديرية	فترة التنفيذ		مؤشرات الأداء	مسؤولية التنفيذ	
			من	الى		الأساسي	المساند
المشاريع الموسمية	السلة الرمضانية	٤٣٩٦٠٠	٣/١٠	٣/٣٠	دعم ١١٥٠ أسرة	امين المستودع	وحدة التطوع
	كسوة العيد الفطر	٢٤٩٢٠٠	٣/٢٥	٣/٢١	كسوة ٣٢١٦ أسرة	معاذ صنبع	كافة أعضاء الفريق
	كسوة عيد الاضحى	٥٠٠٠٠	٦/١٢	٦/٥	كسوة ١٥٠ يتيم		
	مؤسسة الملوان الوقفية - كفالة ايتام	٩٤٥٠	٧/١	١٢/٣١	كفالة ٧ ايتام	مريم مكتلي	فريق العمل
	زكاة الفطر	١١٨٨١٨	٤/٧	٤/٩	مساعدة ٧٥٠ أسرة	حيدر جوحلي	فريق العمل
	مشروع القسائم الشرائية	٥٠٠٠٠	٣/٢٠	٤/٢٠	٢٥٠ قسيمة شرائية	رحمة زيد	مريم مكتلي نوال المجلي

تنمية الموارد المالية							الهدف الاستراتيجي - ٢ -
استقطاب الدعم لتحسين وضع الجمعية المالي وتحقيق مبدأ الاستدامة المالية							الهدف التفصيلي
مسؤولية التنفيذ		مؤشرات الأداء	فترة التنفيذ		الميزانية التقديرية	الأهداف	البرنامج
الأساسي	المساند		من	الى			
فريق العمل	تنمية الموارد	زيادة عدد الكافلين الي ٥٠%	١٢/٣٠	١/١	٠٠٠٠	تفعيل نظام الاستقطاع الشهري ومباشر في مصرف الراجحي	زيادة إيرادات التبرعات
فريق العمل	تنمية الموارد	عقد مع مؤسسة متخصصة	١٢/٣٠	١/١	١٢٠٠٠	الاشتراك في برنامج الرسائل النصية	
مجلس الادارة	الاتصال المؤسسي	زيارة ٥٠ داعم	١٢/٣٠	١/١	٥٠٠٠	زيارة كبار الداعمين	
فريق العمل	تنمية الموارد	تملك الارض	١٢/٣٠	١/١	١٠٠٠٠٠٠٠	استقطاب الدعم للوقف الخيري	

تنمية الموارد المالية						الهدف الاستراتيجي - ٢-	
استقطاب الدعم لتحسين وضع الجمعية المالي وتحقيق مبدأ الاستدامة المالية						الهدف التفصيلي	
مسؤولية التنفيذ		مؤشرات الأداء	فترة التنفيذ		الميزانية التقديرية	الاهداف	البرنامج
المساند	الأساسي		الى	من			
الاتصال المؤسسي	تنمية الموارد	انشاء مقر تدريب متخصص	١٢/٣٠	١/١	٥٠٠٠ ريال	البحث عن مقر تدريب الاسر المنتجة وتأهيل العاطلين لسوق العمل	مشاريع الاستدامة المالية
الاتصال المؤسسي	تنمية الموارد	الحصول على عقار داخل المدينة بصك	١٢/٣٠	١/١	٥٠٠٠	إيجاد مقر لإدارة الجمعية	
الاتصال المؤسسي	تنمية الموارد	الحصول على عقار داخل المدينة بصك	١٢/٣٠	١/١	٥٠٠٠	إيجاد مقر مستودعات الجمعية	

الهدف الاستراتيجي - ٣ -						تدريب للأسر المنتجة
الهدف التفصيلي						تفعيل الأسر المنتجة في الجمعية
البرنامج	الاهداف	الميزانية التقديرية	فترة التنفيذ		مؤشرات الأداء	مسؤولية التنفيذ
			من	الى		
انشاء الوحدة للأسر المنتجة	تجهيز المكان المناسب للتدريب	١٥٠٠٠	١/١	١٢/٣٠	رفع طلب الموافقة للجهات المختصة	فريق العمل
	اعتماد الفريق	٠٠٠٠	١/١	١٢/٣٠	تعيين موظف خاص والعمل على اسناد الاعمال له	فريق العمل
	التعاقد مع المدربين	٨٠٠٠	١/١	١٢/٣٠	التعاقد مع ٥ مدربين	فريق العمل
	الشراكات	٠٠٠٠٠	١/١	١٢/٣٠	شراكه واحده على الأقل مع مركز تدريبي معتمد او جمعية متخصصة	فريق العمل

تطوير بيئة العمل الداخلية						الهدف الاستراتيجي - ٤ -	
تطوير البناء المؤسسي للجمعية وبناء الانظمة واللوائح الداخلية لأقسام الجمعية حسب الأولوية ومراجعة الاجراءات الإدارية وتوظيف التقنية وتطوير الموارد البشرية						الهدف التفصيلي	
مسؤولية التنفيذ		مؤشرات الأداء	فترة التنفيذ		الميزانية التقديرية	الآهداف	البرنامج
			من	الى			
التقييد باللوائح والسياسات المقررة					...	بناء نظام ولوائح قسم الموارد البشرية تطوير الإجراءات الإدارية في اعمال مجلس الإدارة وفريق العمل	بناء وتطوير الأنظمة واللوائح الداخلية
المجلس	الادارة	حضور ١٠ دورات تدريبية	٨١١	٢١١	٥٠٠٠	تكثيف برامج التدريب	التدريب
مجلس الادارة	الادارة	إيجاد قاعة تدريب مناسبة	٥١١	٣١١	٥٠٠	البحث عن قاعة تدريب	

بناء قنوات تواصل فعالة مع مؤسسات المجتمع

الهدف الاستراتيجي - ٥ -

التعاون الفعال مع جميع قطاعات المجتمع والجمعيات والمؤسسات الخيرية في المنطقة لتحسين جودة الخدمات المقدمة ورفع الكفاءة التشغيلية

الهدف التفصيلي

البرنامج	الاهداف	الميزانية التقديرية	فترة التنفيذ		مؤشرات الأداء	مسؤولية التنفيذ	
			من	الى		الأساسي	المساند
الشراكات مع المؤسسات الخيرية والمانحة في المحافظة والمنطقة	توثيق مجالات التعاون	٠٠٠	١/١	١٢/٣٠	خمس جهات	مريم	مجلس الادارة
الشراكات مع الجهات الحكومية والخاصة في المحافظة والمنطقة	المسئولية المجتمعية	٠٠٠	١/١	١٢/٣٠	خمس جهات	الاتصال المؤسسي	مجلس الادارة

الهدف الاستراتيجي - ٦- تفعيل دور العلاقات العامة والاعلام							
الهدف التفصيلي						تحسين الصورة الذهنية للجمعية وزيادة فرص التواصل مع المجتمع	
البرنامج	الاهداف	الميزانية التقديرية	فترة التنفيذ		مؤشرات الأداء	مسؤولية التنفيذ	
			من	الى		الأساسي	المساند
تعزيز الحضور الاعلامي	نشر الموقع الالكتروني والمتجر ومواقع التواصل الاجتماعي	٢٠٠٠٠	١/١	١٢/٣٠	اكتمال المعلومات والبيانات التي يحتاجها الموقع الالكتروني	نوال المجلي	الادارة
	إعلانات داخل المركز	٢٠٠٠٠	١/١	١٢/٣٠	تركيب لوحة طرق عالية إعلانية على الطريق العام وثلاث لوحات متوسطة	نوال المجلي	الادارة
	اعداد المطبوعات والتقارير السنوية	٥٠٠٠	١/١	١٢/٣٠	طباعة وتصميم التقرير السنوي	نوال المجلي	الادارة

اجمالي التكلفة المالية للخطة التشغيلية خلال سنة ٢٠٢٣ م

البيان		تقديري ٢٠٢٤ م		فعلي ٢٠٢٣ م	
		ايرادات	مصروفات	ايرادات	مصروفات
تبرعات نقدية		٣٥٠٠٠٠		٥٤٥١٤	
تبرعات كفالة ايتام		١٤٠٠٠٠	١٤٠٠٠٠	١٣٩٥٨٨	٣٩٩٥٠
مؤسسة وقف الملوان الوقفية - كفالة ايتام		٩٤٥٠	٩٤٥٠	٩٨٠٠	٩٧٨٩
تبرعات اللحوم - عينية		٢٥٠٠٠٠	٢٥٠٠٠٠	٢٤٣٠٠٠	٢٤٣٠٠٠
مشروع كسوة العيد - دعم حكومي				٤٦٠	٤٦٠
برنامج السلة الغذائية - عيني		١٣٠٠٠٠٠	١٣٠٠٠٠٠	١٤٢٢٥٠٠	١٤٢٢٥٠٠
مؤسسة سليمان الراجحي الخيرية - كفالة ايتام		٤٨٦٠٠	٤٨٦٠٠	٤٨٦٠٠	٤٨٦٠٠
تبرعات منصة احسان - سلات غذائية		٤٣٩٦٠٠	٤٣٩٦٠٠	٢٠٠٠٠٠	٢٠٠٠٠٠
تبرعات منصة احسان - كسوة العيد		٢٤٩٢٠٠	٢٤٩٢٠٠	١٥٠٠٠٠	١٥٠٠٠٠
تبرعات منصة احسان - تفريج كربة		٢٠٠٠٠٠	٢٠٠٠٠٠	٢٠٠٠٠٠	٢٠٠٠٠٠
تبرعات كفالات أسر		٢٨٢٢٢	٢٨٢٢٢	٢٨٢٢٢	٨٥٥٠
تبرعات منصة احسان - سقيا الماء		٠٠	٠٠	٠٠	٢١٠٠٠٠

اجمالي التكلفة المالية للخطة التشغيلية خلال سنة ٢٠٢٣ م

البيان		تقديري ٢٠٢٤ م		فعلي ٢٠٢٣ م	
		مصاروفات	ايرادات	مصاروفات	ايرادات
قسائم شرائية – مجلس الجمعيات الأهلية		٥.٠٠٠		٥.٠٠٠	
اشتراكات أعضاء		٦٤٠٠		٦٤٠٠	
تبرعات زكاة المال		٣.٠٠٠		٢٦٣٩٥٥	
تبرعات إفطار صائم				٢.٠٠٠	
مصاريف إدارية وعمومية				٤٣٩٧٦٣	
إيرادات أخرى		٥.٠٠٠		٦٧٦٠	
إيرادات إيجارات		٣١٢٠٠		١٦.٠٠٠	
تبرعات منصة جود		٩٦٠٠		٩٦٠٠	
مساعدات متضرري الكوارث		٧.٠٠٠		٧.٠٠٠	
زكاة الفطر		١١٨٨١٨		٣٦.٠٠٠	
مصاريف التشغيل المحملة على النشاط				١١٦٨٥٤	
الإجمالي		٣,٦٥١,٠٩٠		٢,٩٥٠,٣٩٩	
				٣,٣٤١,٠٦٦	



SA0280000311608010777443



SA7110000045500000960208



SA0915000999121724480008



+966 0503602966



+966 0538336474



alyaber2015



alyaber2015@gmail.com



www.bir-alya.org

رسالتنا ..

شكراً على اطلاعكم وبالله التوفيق ...